



Wo das Licht Zuhause ist.
Home of Light.

Warum das Licht in St. Moritz Zuhause ist?

Wenn Sie sich das wirklich fragen, dann haben Sie wahrscheinlich noch keinen Sonnenaufgang in St. Moritz erlebt.

Und sehr wahrscheinlich wussten Sie auch nicht, dass in St. Moritz das erste elektrische Licht der Schweiz brannte: Bereits im Jahre 1878 hatte der Pionier Johannes Badrutt sein Kulm Hotel mit dieser neuen Technik beleuchtet. Ganz nebenbei wurde dabei in St. Moritz auch das erste Elektrizitätswerk der Schweiz errichtet.

Die im wahrsten Sinne des Wortes „historische“ Innovationskraft wollen wir in St. Moritz mit unserem Know-how und Erfindergeist in der LED-Technik weiter pflegen und von hier aus in die ganze Schweiz hinein tragen.

Auf den folgenden Seiten möchten wir Ihnen unsere Firma und eine kleine Auswahl unserer Schweizer Referenzen einmal vorstellen.

Why the light is at home in St. Moritz?

If you really ask yourself this, then you probably haven't seen a sunrise in St. Moritz yet.

And you probably didn't know that Switzerland's first electric light was switched on in St. Moritz: As early as 1878, the pioneer Johannes Badrutt illuminated his Kulm Hotel with this new technology. And with this the first electricity plant in Switzerland was also built in St. Moritz.

In the truest sense of the word, we want to maintain the „historical“ innovative strength in St. Moritz with our know-how and inventive talent in LED technology and from here we carry it throughout Switzerland.

On the following pages we would like to introduce you to our company and a small selection of our Swiss references.



Foto: Romano Salis
Morgenstimmung auf dem Pass Lunghin (2780 m) am Läggh dal Lunghin (2493 m), im Hintergrund die Bergstation Corvatsch (3303 m), der Piz Murtel (3433 m), der Piz Corvatsch (3451 m), das Berninamassiv mit dem Biancograt und der Piz Scerscen (3971 m).

Historie

DigitalLight AG steht für über 40 Jahre Erfahrung im Lichtmarkt und ist seit mehr als 20 Jahren in der Entwicklung und Herstellung von LED Lichtsystemen tätig.

Unser Spezialgebiet ist die projektbezogene Maßanfertigung und Neuentwicklung von LED Lichtsystemen. Wir liefern nicht „von der Stange“. Jedes Projekt ist einzigartig.

Als Partner der Architekten, Lichtplaner und Lichtkünstler begleiten wir das Vorhaben von der Idee über den ersten Bleistiftstrich bis hin zur Lieferung. Und darüber hinaus! Bei Bedarf begleiten wir auch die Inbetriebnahme und Programmierung. Wir stehen auch für eine regelmäßige Wartung der Anlage zur Verfügung.

Für eine bessere Kundennähe wurde im Jahr 2012 die Schweizer DigitalLight AG in St. Moritz gegründet.

Es wurden bereits zahlreiche Projekte in der ganzen Schweiz betreut und umgesetzt.

Übrigens auch die weltweit erste Lichtkunstinstallation von James Turrell mit LED-Technik für ein Kunstwerk in einem Privathaus in St. Moritz!



Arbeitsvorbereitung / Work preparation



Platinen-Bestückung /
LED automatic placement machine

History

DigitalLight AG stands for more than 40 years of experience in the lighting market and is a leading manufacturer for more than 20 years in the development and production of LED lighting systems.

Our special field is the project-related custom made manufacturing and new development of LED lighting systems. We do not deliver „off the shelf“. Each project is unique.

As a partner to architects, lighting designers and lighting artists, we accompany the project from the idea to the first sketch to the delivery. And beyond that! If required, we also accompany the commissioning and programming.

We are also available for regular maintenance of the system.

The Schweizer DigitalLight AG was founded in St. Moritz in 2012 to improve customer proximity. Numerous projects have already been realised and implemented throughout Switzerland.

By the way also the world's first light art installation by James Turrell equipped with LED technology was realised in St. Moritz!



CNC Vergussanlage / CNC casting system



Metallverarbeitung / Metal Processing

Über uns.

Natur und Technologie

Unsere Ingenieure entwickeln unsere LED Technik und Betriebselektronik kontinuierlich weiter mit dem Ziel, dem natürlichen Licht möglichst nahe zu kommen und das Wohlbefinden des Menschen bestmöglich zu fördern.

Qualität

In unserem Elektronikmesslabor werden neue Schaltungen auf EMV und elektrische Sicherheit überprüft. Mit der hochauflösenden PC-gestützten Wärmebildkamera wird das Temperaturmanagement der Platinen sichtbar gemacht und mit unserem Spektralradiometer vermessen wir die LEDs auf Farbort, Farbtemperatur, spektrale Zusammensetzung, CRI und Helligkeit.

Flexibilität

Durch unsere eigene Entwicklung im Hause werden neue Platinen innerhalb kürzester Zeit entwickelt und im eigenen Haus bestückt.

Wir sind aktives Mitglied bei der SLG, beim ZVEI und VDE und der Fördergemeinschaft „Gutes Licht“.



About us

Nature and Technology

Our engineers are continuously developing and improving our LED technology and operating electronics with the aim of coming as close as possible to natural day light to support human well-being in the best possible way.

Quality

In our electronics measurement laboratory, new circuits are tested for EMV and electrical safety. With the high-resolution thermal imaging camera the temperature management of the PCBs is made visible and with our gonio photometer we measure the LEDs for color temperature, spectral composition, Lumens, CRI and Light distribution.

Flexibility

Through our own in-house design, new circuit boards are developed within the shortest possible time and assembled in-house.

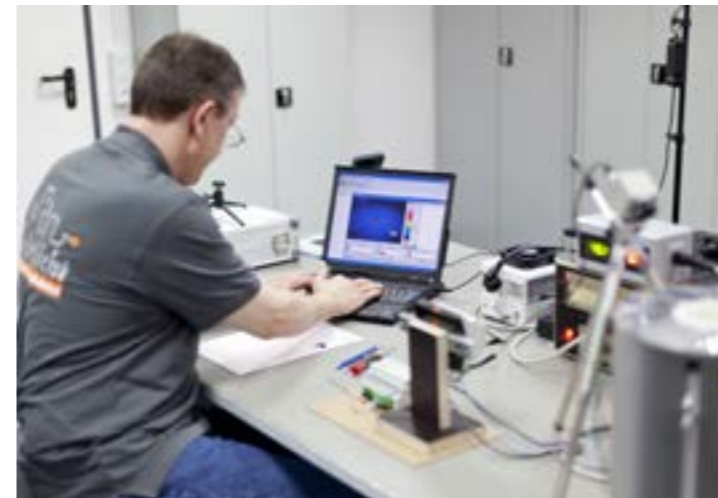
We are an active member of SLG, ZVEI, VDE and the „Fördergemeinschaft Gutes Licht“.



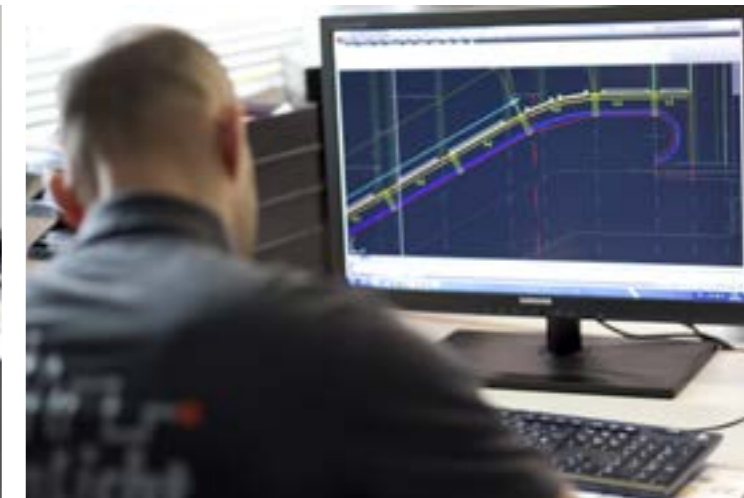
Schaltschrankbau / Switch-Panel Assembly



Lötarbeiten / Soldering Works



Messlabor / Quality Control



CAD Arbeitsplatz / CAD Drawing/Planning

Kursaal, Bern

Für den Kursaal Bern haben wir für die Firma Habegger AG einen Leuchteneinsatz mit RGBW Bestückung entwickelt. Diese Lichtmodule sind genau passend für die alten Deckeneinbautöpfe der Pressglaslampen angefertigt worden, so dass ein Austausch ohne weitere Deckenbauarbeiten möglich war.

Die neuen LED-Downlights lassen sich über DMX steuern und setzen so jede Veranstaltung ins rechte Licht.

Lichtplanung und Ausführung: Habegger AG / Jürgen Häcker



Kursaal, Bern

For the Kursaal Bern we have developed a luminaire insert with RGBW lamps. These light modules were custom made to fit the old built-in housings of the 300W incandescent lamps, so that they could be replaced without further ceiling construction work.

The new LED downlights can be controlled via DMX and thus put every event in the right light.

Lighting design and execution: Habegger AG / Jürgen Häcker



Bildquelle: <http://www.kursaal-bern.ch/Unternehmen-de/Medien/Bilder-Illustrationen>

Copyright by: <http://www.kursaal-bern.ch/Unternehmen-de/Medien/Bilder-Illustrationen>

E-Werk Islas, St. Moritz

Für die Lichtkunstinstallation haben wir nach Vorgabe des Lichtdesigner Jürgen Häcker die Leuchten mit RGBW Bestückung entwickelt und Maßangefertigt. Die Ansteuerung erfolgt hochauflösend über DMX. Die beiden Gebäudeteile sind über ein Glasfaserkabel verbunden so dass die Lichtszenen absolut synchron gesteuert werden können.

Der zentrale Lichtsteuercomputer ändert die Programme in Abhängigkeit von den Wochentagen oder manuell über einen Touch-Screen.

Architektur: Ruch & Partner AG, St. Moritz
Lichtplanung: Jürgen Häcker



E-Werk Islas, St. Moritz

For the light art installation we developed and custom-made the lights with RGBW lamps according to the specifications of the light designer Jürgen Häcker. The control is high-resolution via DMX. The two parts of the building are connected by a fibre optic cable so that the light scenes can be controlled absolutely synchronously. The light control computer changes the programs depending on the days of the week or manually via a touch

Architecture: Ruch & Partner AG, St. Moritz
Light Design: Jürgen Häcker



Obersee Center, Lachen

Für die Firma Habegger AG haben wir LED-Lichtpaneele aus speziell bedrucktem Acrylglas angefertigt. Diese werden über die Kanten mit RGB LEDs homogen zum leuchten gebracht.

Im ausgeschalteten Zustand sind sie durchsichtig.

Die Farben werden über einen Computer gesteuert welche je nach Stockwerk oder sonstigem Anlass frei wechseln können.

Lichtplanung und Ausführung: Habegger AG / Jürgen Häcker



Obersee Center, Lachen

For the company Habegger AG we made LED light panels with our specially printed acrylic glass. These are homogeneously illuminated edge-lit panels with RGB LEDs.

The panels are transparent when switched off.

The colours are controlled by a computer with free programmable light shows.

Light Design and execution: Habegger AG / Jürgen Häcker



ORIS, Baselworld

Anlässlich der Uhren und Schmuck Messe Basel-World haben wir die Showcases mit speziell ausgewählten LEDs mit unterschiedlichen Farbtemperaturen beleuchtet. Hierbei wurde besonders Augenmerk auf eine brillante Lichtqualität gelegt, um die Uhren im besten Licht zu präsentieren.

Lichtplanung: Veit Rausch, St. Gallen



ORIS, Baselworld

On the occasion of the Basel-World Watches and Jewellery Fair we illuminated the showcases with specially selected LEDs with different colour temperatures. Special attention was paid to a brilliant light quality to present the watches in the best light.

Light Design: Veit Rausch, St. Gallen



Elektro Koller, St. Moritz

Für das Schaufenster der Firma Elektro Koller AG in St. Moritz haben wir auf Maß LED Paneele angefertigt.

Diese LED Paneele werden über die Kanten mit RGB LEDs beleuchtet. Durch einen kleinen Steuercomputer wechseln die Farben in einem sanften Verlauf.

Lichtplanung: Jürgen Häcker

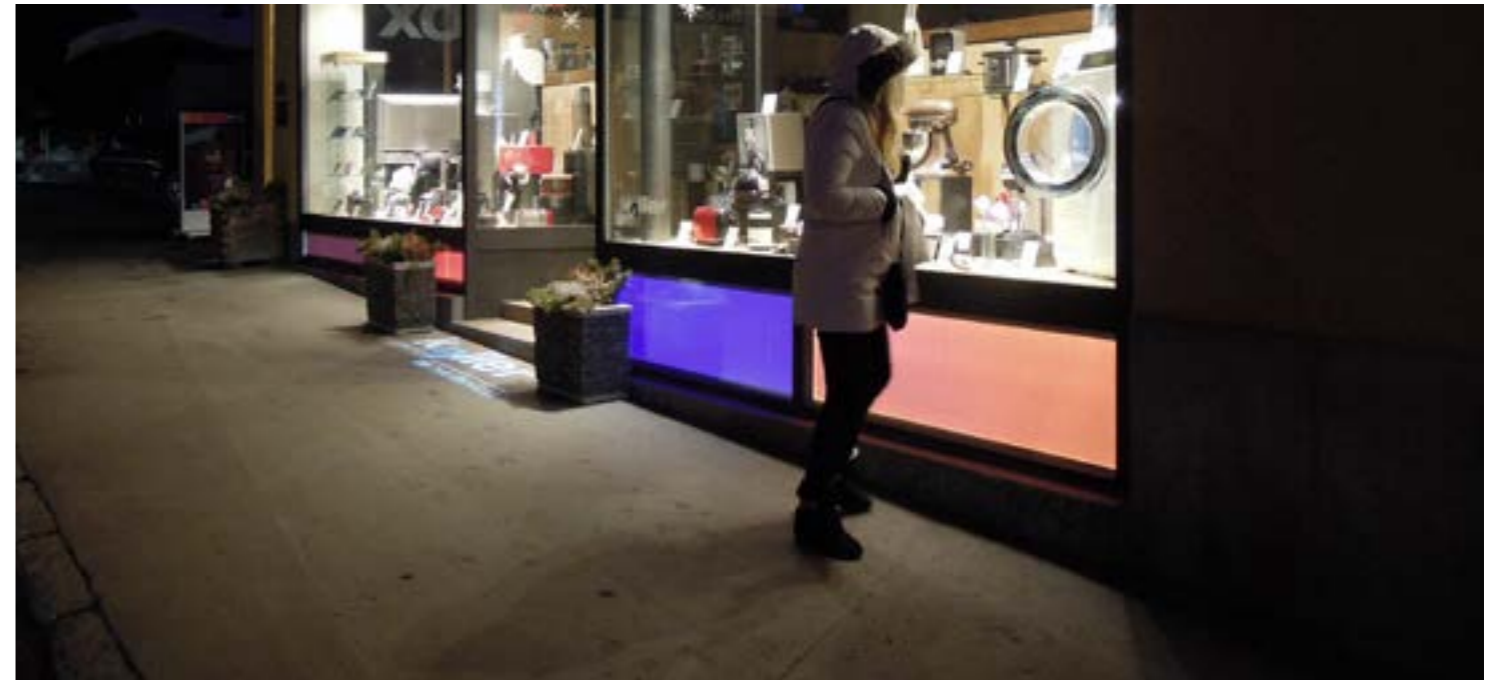


Elektro Koller, St. Moritz

For the shop window of the company Elektro Koller AG in St. Moritz we made bespoke LED panels.

These LED panels are edge-lit with RGB LEDs. By a small control computer the colors change in a gentle process.

Light Design: Jürgen Häcker



Home of FIFA, Zürich / James Turrell

Für das New Home of FIFA in Zürich haben wir in Kooperation mit der Firma Zumtobel die LED Beleuchtung und die Ansteuerung entwickelt und angefertigt.

Auch hier haben wir die strikten Vorgaben vom Lichtkünstler James Turrell in umfangreichen Entwicklungsphasen und vor Ort Bemusterungen technisch umgesetzt.

Lichtkunst: James Turrell
Architektur: Tilla Theus
Lichtplanung: Torsten Braun



Home of FIFA, Zürich / James Turrell

For the New Home of FIFA in Zurich, we developed and manufactured the LED lighting and control system in cooperation with Zumtobel.

Here we technically implemented the strict specifications of the lighting artist James Turrell in extensive development phases and on site mock ups.

Light Artist: James Turrell
Execution planning: Torsten Braun
Architecture: Tilla Theus



James Turrell, Schweiz

Für einen Kunstsammler in der Schweiz haben wir nach strikter Vorgabe vom Lichtkünstler James Turrell die LED Beleuchtung entwickelt und angefertigt.

Es handelt sich um einen ganz speziellen Blauton welcher über einen analogen Dimmer flimmerfrei ohne PWM in der Helligkeit eingestellt werden kann.

Lichtkunst: James Turrell
Lichtplanung: Torsten Braun

James Turrell, Schweiz

For an art collector in Switzerland we developed and manufactured the LED lighting according to strict specifications of the light artist James Turrell.

It is a very special blue tone which can be adjusted in the brightness by an analog dimmer flicker-free without PWM.

Light Artist: James Turrell
Execution planning: Torsten Braun



Campussaal, Brugg

Für die Firma Habegger AG haben wir den Veranstaltungssaal mit speziell entwickelten Hallenleuchten mit Tuneable White Bestückung ausgeleuchtet.

Die Farbtemperatur und Helligkeit kann je nach Anforderung des Beleuchtungsmeisters über DMX eingestellt werden.

Planung und Ausführung: Habegger AG / Jürgen Häcker



Campussaal, Brugg

For the company Habegger AG we illuminated the event hall with specially developed high-bay luminaires with Tunable White lamps.

The colour temperature and brightness can be adjusted via DMX according to the lighting master's requirements.

Design and execution: Habegger AG / Jürgen Häcker



Felix-Platter Spital, Basel

Für Felix-Platter Spital haben wir eine 50qm große Spannlichtdecke über dem Bewegungsbad angefertigt. Als Besonderheit wird die Wartung über eine Klappe an der Seite durchgeführt, so dass im Betrieb das Wasser nicht abgelassen werden muss.

Die Farbtemperatur kann stufenlos von 3000K bis 5000K und die Helligkeit bis 2000lux über DALI eingestellt werden. Zusätzlich wurde eine kleine Lichtdecke für den Empfangs-Thresen angefertigt.

Lichtplanung: Lichtvision, Carla Wilkins
Architektur: wtr-Architekten
Ausführung: BAM Swiss AG



Felix-Platter Spital, Basel

For Felix-Platter Spital we have made a 50 square metre stretched light ceiling over the therapy pool. As a special feature, the maintenance is carried out via a flap on the side so that the water does not have to be drained during operation.

The colour temperature can be adjusted continuously from 3000K to 5000K and the brightness up to 2000lux via DALI. In addition, a small stretched ceiling was made for the reception.

Light design: Lichtvision, Carla Wilkins, Berlin
Architecture: wtr-Architekten, Frankfurt
Execution: BAM Swiss AG



Weitere Referenzen / More References

Landratsamt Heilbronn
Europasteg Salzach - Laufen
Drehscheibe - Finanz Informatik - Frankfurt
POP Akademie - Mannheim
Selimex Verwaltungsgebäude – Südtirol
Doc Morris Apotheke
Deutsche Börse Eschborn
REWE Hauptverwaltung – Köln
SMA Solar Verwaltungsgebäude – Niestetal
Seaside Hotels – Hamburg
RJM Museum – Köln
Einkaufscenter Lachen
Lichtpferde - Blankeheim
Gagosian Gallery – London
40 Beak Street - London

James Turrell:

2002: St. Moritz - private Residence
2004: Seattle USA - private Residence
2006: BMW Lenbachplatz - München
2006: New Home of FIFA - Zürich
2006: Olaf Street - London
2007: Kunsthalle Mannheim
2008: Genf - private Residence
2009: Dornier Museum - Bodensee
2009: Kunstmuseum Wolfsburg
2010: Gagosian Gallery - London
2011: Ringling Museum - Sarasota USA
2011: Järna - Schweden
2011: Biennale Venedig
2011: CAR Moskau
2011: Kunsthalle Bremen
2011: Mobile Museum - Frankreich
2013: LACMA - Los Angeles USA
2013: Villa Panza - Varese
2014: DOR Berlin
2014: NGA Australia
2015: DZ Bank - Frankfurt
2016: LACMA - USA
2016: St.-Tropez - Frankreich
2017: Kunsthalle Mannheim



POP Akademie, Mannheim



Selimex Verwaltungsgebäude, Südtirol



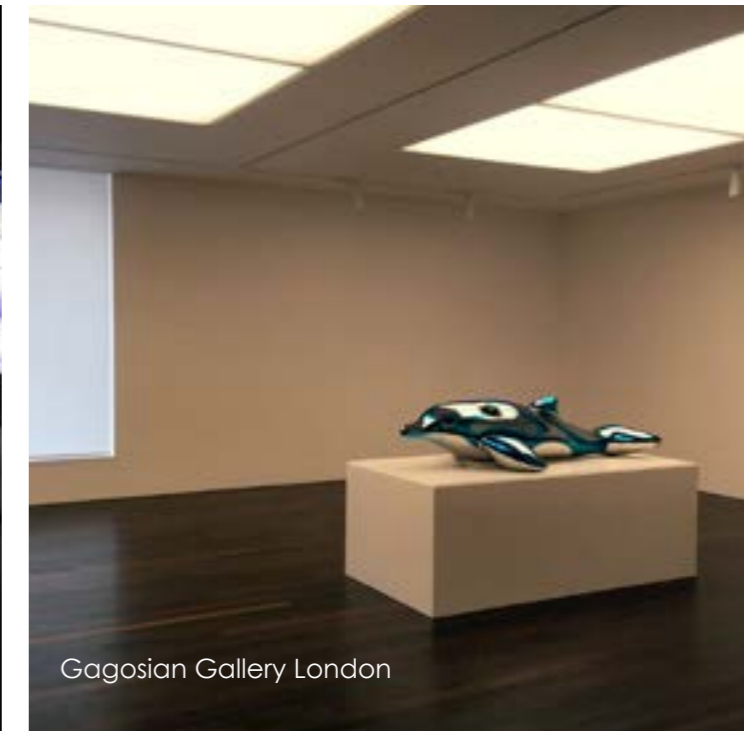
Europasteg Salzach, Laufen



Kunsthalle Mannheim
Copyright: Florian Holzherr



Dornier Museum, Friedrichshafen



Gagosian Gallery London



Wo das Licht Zuhause ist.
Home of Light.

Kontakt/Contact

Schweizer DigitalLight AG
7500 St. Moritz

E-Mail: j.bielich@digitalicht.ch
Web: www.digitalicht.ch

DigitalLight AG
Gewerbepark Birkenhain 9/b - D-63579 Freigericht Bernbach

Fon: +49 (0)6051 828088 - Fax: +49 (0)6051 828089